

DE INVOERING VAN DE PARTICIPATIEWET

WAT BETEKENT DE INVOERING VAN DE PARTICIPATIEWET VOOR U EN UW MEDEWERKERS



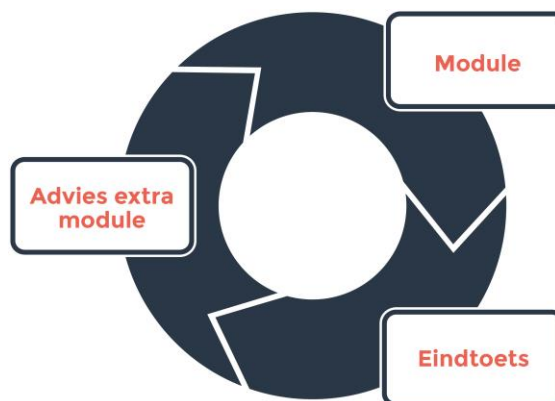
WAT BETEKENT DE INVOERING VAN DE PARTICIPATIEWET VOOR U EN UW MEDEWERKERS

Gemeenten worden in 2015 verantwoordelijk voor jeugdzorg, werk en inkomen en zorg aan langdurig zieken en ouderen (Jeugdwet, Wmo, Participatiewet). Een deel van deze taken hebben zij nu ook al, een deel nemen zij over van de Rijksoverheid. Dit leidt tot aardig wat organisatorische veranderingen. En verlangt van uw medewerkers een andere manier van werken. Burgers worden steeds mondiger, zijn goed op de hoogte en komen met nieuwe, soms lastige vragen. Zaken waarop iedereen goed voorbereid moet zijn. Om dit proces makkelijker te maken, hebben wij, in nauw overleg met gemeenten, een e-learning module ontwikkeld voor medewerkers die het contact met de burgers hebben.

E-learning programma Participatiewet

Van slimme medewerkers naar een slimme organisatie. Om in een grote organisatie snel en efficiënt medewerkers eenduidig getraind te krijgen, zonder te veel extra druk op de organisatie, is e-learning een aangewezen oplossing. Extra voordeel is dat de cursist de stof precies op maat krijgt. Door interactieve werking ontstaat een actieve houding van de cursist en dit zorgt voor betere opname van theoretische kennis.

De opzet van het programma van Alearn is zo gekozen dat iedereen zelf kan bepalen welke kennis hij of zij nog niet of onvoldoende beheerst. Men kan van onderwerp naar onderwerp klikken. Iedere cursist is op deze wijze in staat om een persoonlijk programma op maat te maken. De verantwoordelijkheid ligt bij de cursist. Zelf om het eigen programma door te lopen. Naar aanleiding van de gegeven antwoorden. In de eindtoets zijn direct de hiaten zichtbaar. Waar ze hun kennis moeten aanvullen (zie figuur 1 Alearn Learning Cyclus).



Figuur 1 Alearn Learning Cyclus

Doordat wij verschillende manieren gebruiken in de vormgeving van modules (bijvoorbeeld animaties, illustraties, film), kunnen wij snel aanpassingen doen in het programma. Het inhaken op de actualiteit zal dan ook snel en efficiënt gebeuren. Hierdoor zal het modelgedrag snel verspreid worden onder alle cursisten.

Het Learning Management System is 7x24 uur beschikbaar en cursisten zijn dan ook zeer flexibel in het kiezen van hun leermoment. De leerstof is dus 'anyplace & anytime' beschikbaar voor alle medewerkers. Hiernaast is direct inzichtelijk wie welke modules doorlopen hebben en welke toetsen goed en minder goed gemaakt zijn. Teamleiders kunnen bijvoorbeeld hierdoor heel gericht sturen welke medewerkers nog de e-learning moeten doorlopen en wie niet.



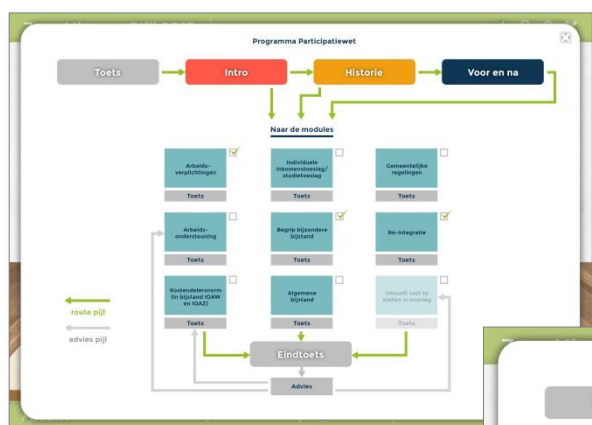
INHOUD PROGRAMMA PARTICIPATIEWET

Het programma is onderverdeeld in verschillende onderwerpen. Deze onderwerpen kunnen wij, in overleg met u, aanpassen en eventueel uitbreiden met andere onderwerpen.

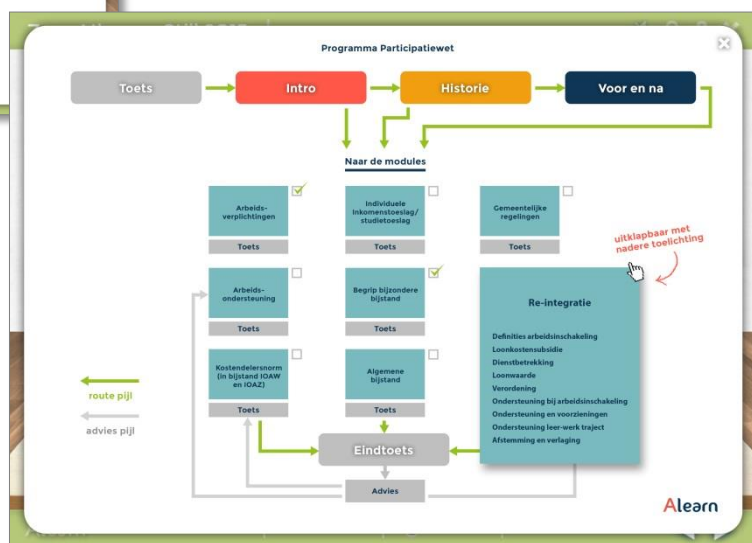
Omdat uw medewerkers met overtuiging achter het concept van de Participatiewet moeten staan, hebben wij de herkenbaarheid opgezocht in de vorm van een familie van vier generaties, familie van de Plas. Aan de hand van deze familie nemen we cursisten mee in de ontwikkeling van de nieuwe verzorgingsstaat door de jaren heen. Ze hebben allemaal gelieerde problemen waarvoor ze contact zoeken met de gemeente. Zo zit zoon Wim in de WsW, ex-schoonzoon Peer zit in de bijstand en wil aan het werk, en zit kleindochter Jip in een rolstoel. Eén voor één melden zij zich met vragen aan de balie en hebben allerlei vragen over de veranderingen en de gevolgen voor hen.

Het e-learning programma is opgebouwd uit de volgende onderdelen:

- Deel 1: Toets
- Deel 2: Intro
- Deel 3: Historisch besef en het huidige zorgstelsel, de Participatiesamenleving, Welzijn en Sociaal werk, hoe is het zo gekomen
- Deel 4: Voor en na - de ontwikkeling van de Participatiewet
- Deel 5: Onderwerpen naar keuze, voor inhoudsopgave zie bijlage A
- Deel 6: Eindtoets



Figuur 2 Programma Participatiewet



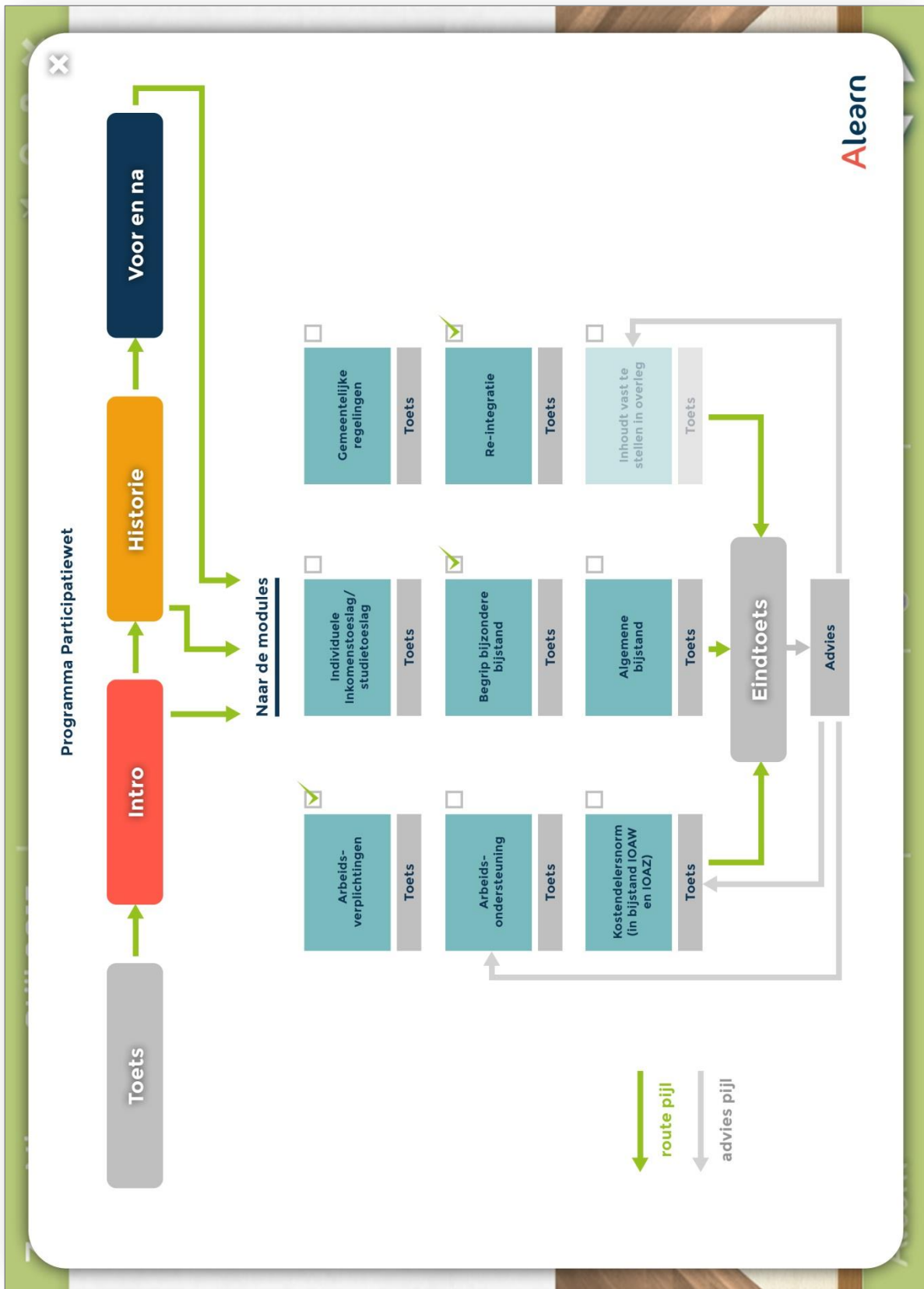
Figuur 3 Programma Participatiewet uitrol

BIJLAGE A Inhoudsopgave Programma Participatiewet

Inhoudsopgave Programma Participatiewet

- 1. Arbeidsverplichtingen**
 - Tegenprestatie
 - Harmonisering arbeidsverplichtingen
 - Maatregelenbeleid arbeidsverplichting
- 2. Arbeidsondersteuning**
 - Beschutwerk
 - Loonkostensubsidie
 - Medisch Urenbeperking
- 3. Kostendelersnorm (in bijstand IOAW en IOAZ)**
 - Aantonen woonsituatie in relatie tot kostendelersnorm
 - Terugvordering (verrekening gedurende 6 maanden)
 - Geen toeslag alleenstaande ouder
 - Geen verlaging norm gehuwden
 - Woonsituatie en schoolverlaters blijven
 - Geen verlaging 21 en 22 jaar
 - Geen verordening toeslagen en verlagingen
- 4. Individuele Inkomensvoet/studietoelage**
 - Draagkracht
 - Individuele inkomensvoet
 - Overgangsrecht
 - Individuele studietoelage
- 5. Begrip Bijzondere bijstand**
 - Afschaffen categoriale bijzondere bijstand (cbb) met uitzondering van. CAV
 - Cbb vervalt met uitzondering van CAZ
 - Inkomensgrens cbb vervalt
- 6. Algemene bijstand**
 - Begrip wettelijk minimumloon
 - Verlaging uitkering vanwege maatregelen
 - Uitsluiting recht p bijstand
 - Afstemming en verlaging
- 7. Gemeentelijk regelingen**
 - Verordeningen
 - Uitsluitingsgronden
- 8. Re-integratie**
 - Definities arbeidsinschakeling
 - Loonkostensubsidie
 - Dienstbetrekking
 - Loonwaarde
 - Verordening
 - Ondersteuning bij arbeidsinschakeling
 - Ondersteuning en voorzieningen
 - Ondersteuning leer-werk traject
 - Afstemming en verlaging

BIJLAGE B Figuur 2 Legenda Programma Participatiewet



BIJLAGE C Figuur 3 Uitrol Module Re-integratie

